

BUDYNEK ISTNIEJĄCY

DOBUDOWA

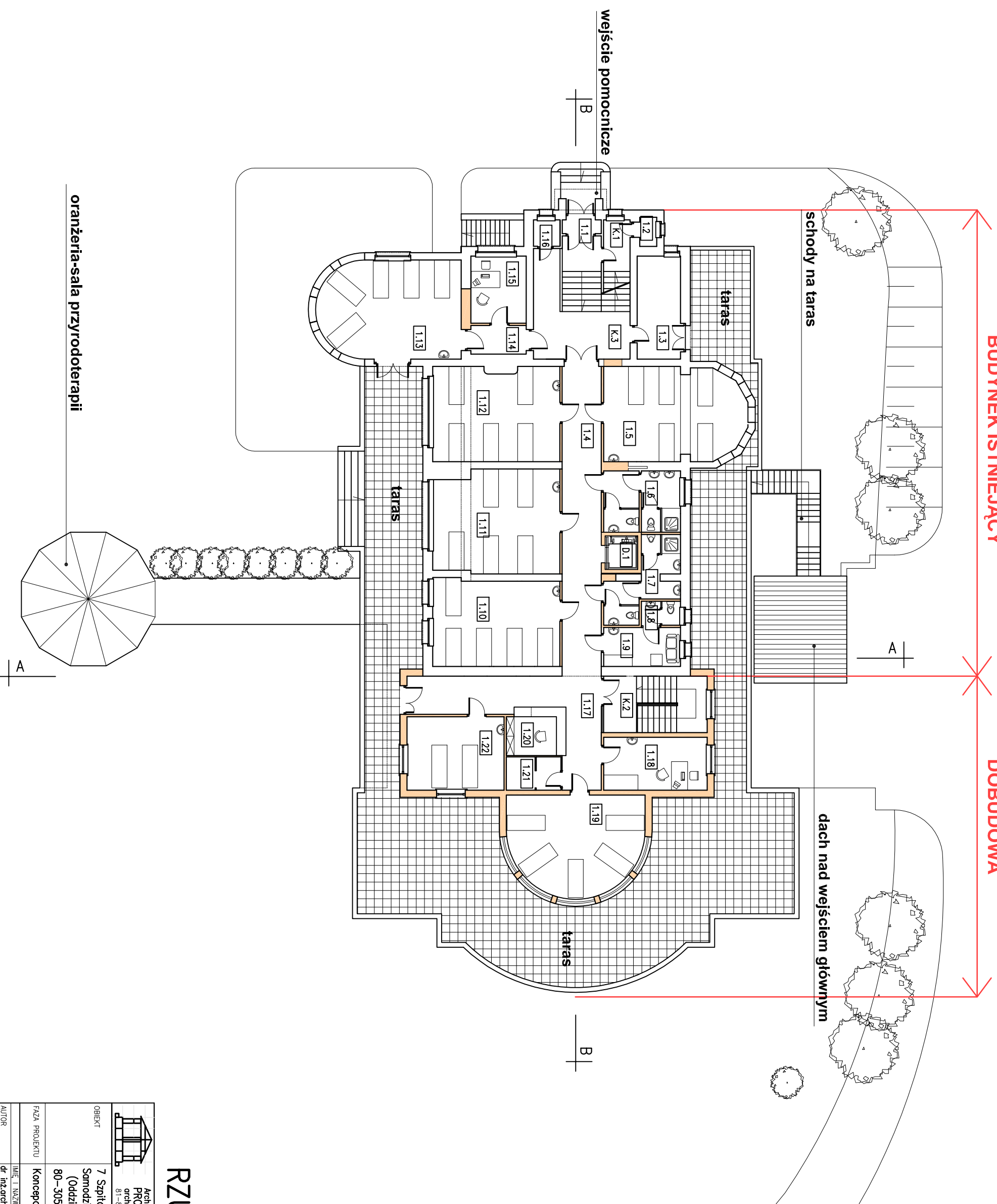


TABELA POMIESZCZEŃ

NR. POMIESZCZENIE	POWIERZCHNIA (m <sup>2</sup> )
<b>ADAPTACJA</b>	
1.1	1,47
1.2	1,35
1.3	12,21
1.4	32,93
1.5	34,68
1.6	12,94
1.7	10,91
1.8	2,56
1.9	8,22
1.10	30,00
1.11	35,11
1.12	32,57
1.13	36,77
1.14	4,35
1.15	10,18
1.16	1,91
K.1	3,74
K.3	28,78
D.1	
<b>RAZEM</b>	<b>300,68</b>
<b>DOBUDOWA</b>	
1.17	28,48
1.18	15,00
1.19	33,95
1.20	6,26
1.21	5,00
1.22	19,56
K.2	8,00
<b>RAZEM</b>	<b>116,25</b>
<b>OGÓLEM</b>	<b>416,93m<sup>2</sup></b>

OZNACZENIA

- ściany istniejące
- ściany projektowane

RZUT PARTERU

SKALA 1:200

	Architekoniczna Pracownia Artowska PRO ARTE sp. z o.o. arch. R. i M. Kupść 81-887 Szopuł, Koszalięgo 10/7, tel./fax (48-58) 551-34-60	NR RTŚ:	4
	Branża 7 Szpitali Wojny i Wojennej z Przyrodnią Samodzielny Publiczny Zakład Opieki Zdrowotnej (Oddział psychiatryjny) 80-305 Gdańsk ul. Polanki 117	BRANŻA	ARCH.

FAZA PROJEKTU	Koncepcja rozbudowy	NR UPRAWNIENI	PODPIS	DATA
OBJEKT	7 Szpitali Wojny i Wojennej z Przyrodnią Samodzielny Publiczny Zakład Opieki Zdrowotnej (Oddział psychiatryjny) 80-305 Gdańsk ul. Polanki 117	IMIE I NAZWISKO		
AUTOR	dr inż. arch. Wiesław Kupść	NR UPRAWNIENI	1074/Cd/83	
OPRACOWK	arch. J. Podgórska			

oranżeria-sala przyrodoterapii

A

wejście pomocnicze

B

schody na taras

taras

taras

taras

dach nad wejściem głównym