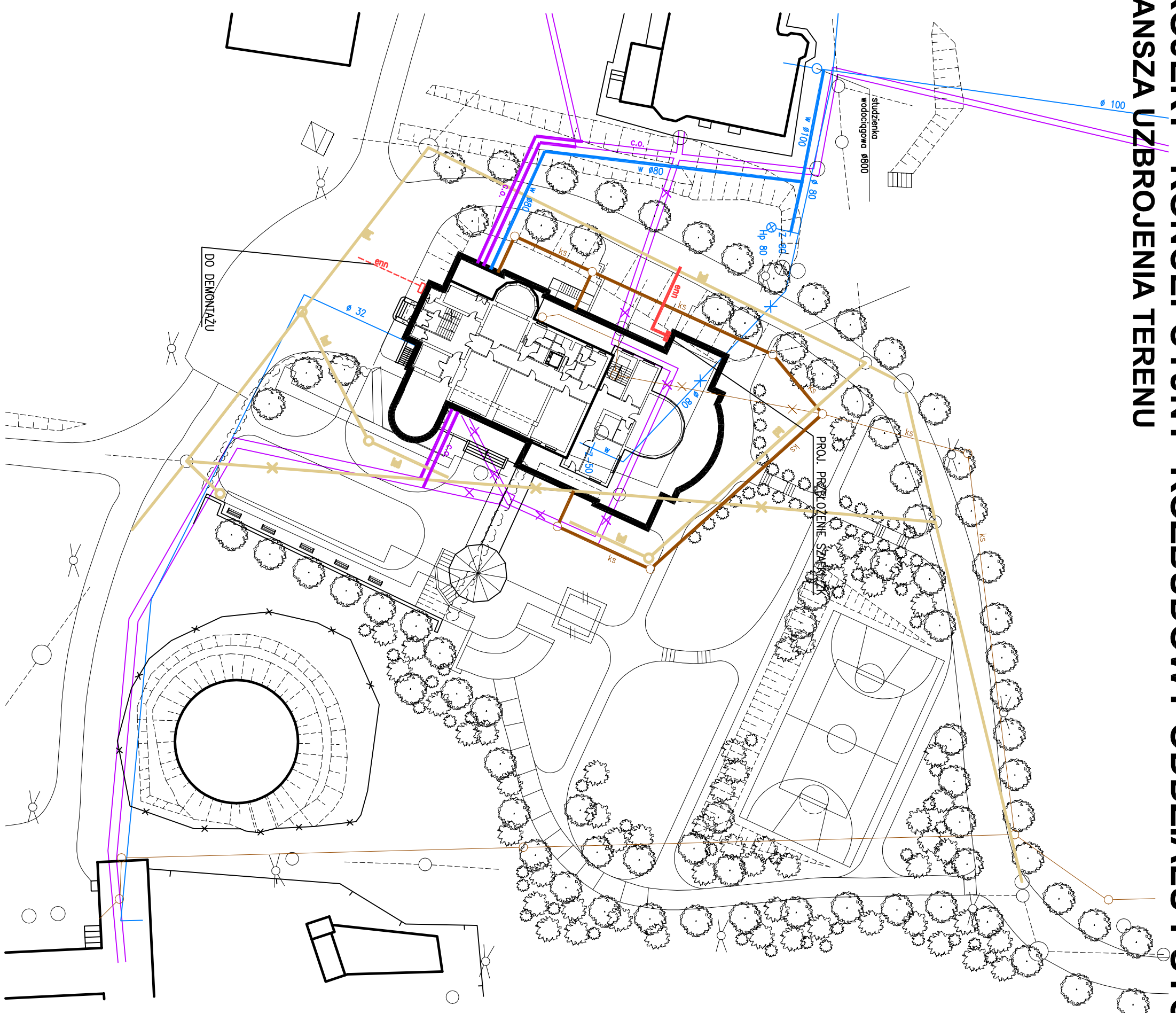


PROJEKT KONCEPCYJNY ROZBUDOWY ODDZIAŁU PSYCHIATRYCZNEGO PLANSZA UZBROJENIA TERENU



OZNACZENIA:

	ISTNIEJĄCY KANAŁ C.O.
	PROJEKTOWANY KANAŁ C.O.
	PROJEKTOWANA ROZBIÓRKA ISTN.KANAŁU C.O.
	KANALIZACJA SANITARNA – ISTNIEJĄCA
	KANALIZACJA SANITARNA – PROJEKTOWANA
	KANALIZACJA SANITARNA – DO ROZBIÓRKI
	KANALIZACJA DESZCZOWA – ISTNIEJĄCA
	KANALIZACJA DESZCZOWA – PROJEKTOWANA
	KANALIZACJA DESZCZOWA – DO ROZBIÓRKI
	WODOCIĄG – ISTNIEJĄCY
	WODOCIĄG – PROJEKTOWANY
	WODOCIĄG – DO ROZBIÓRKI
	ISTN. PRZYLĄCZE ENN – DO LIKWIDACJI
	PROJ. PRZYLĄCZE ENN

SYTUACJA – UZBROJENIE TERENU

SKALA 1:500

		Architektoniczne Pracownie Autorskie PRO ARTE sp. z o.o. arch. R. i W. Kupiec 81-507 Szopów, Wesołego 10/7, tel/fax (48-59) 551-34-60		NR RYS. 2
OBIEKT 7 Szpital Morynortki Wojennej z Przyrodniczą Samodzielnią Publiczną Zakład Opieki Zdrowotnej (Oddział Psychiatrii) 80-305 Gdańsk, ul. Polanki 117		KONCEPCJA ORNAMENTALNA ROZBUDOWY		BRANŻA ARCH.
FAZA PROJEKTU AUTOR OPACZNIK	WZET. IZKONWEN nr inż. Wesołow Kupiec 1074/GJ/83	NR UPRAWNIEN PROJEKT DATA		
opr. Anna Bogusławska				